



*earning every day-ahead your trust
stepping forward to the future*

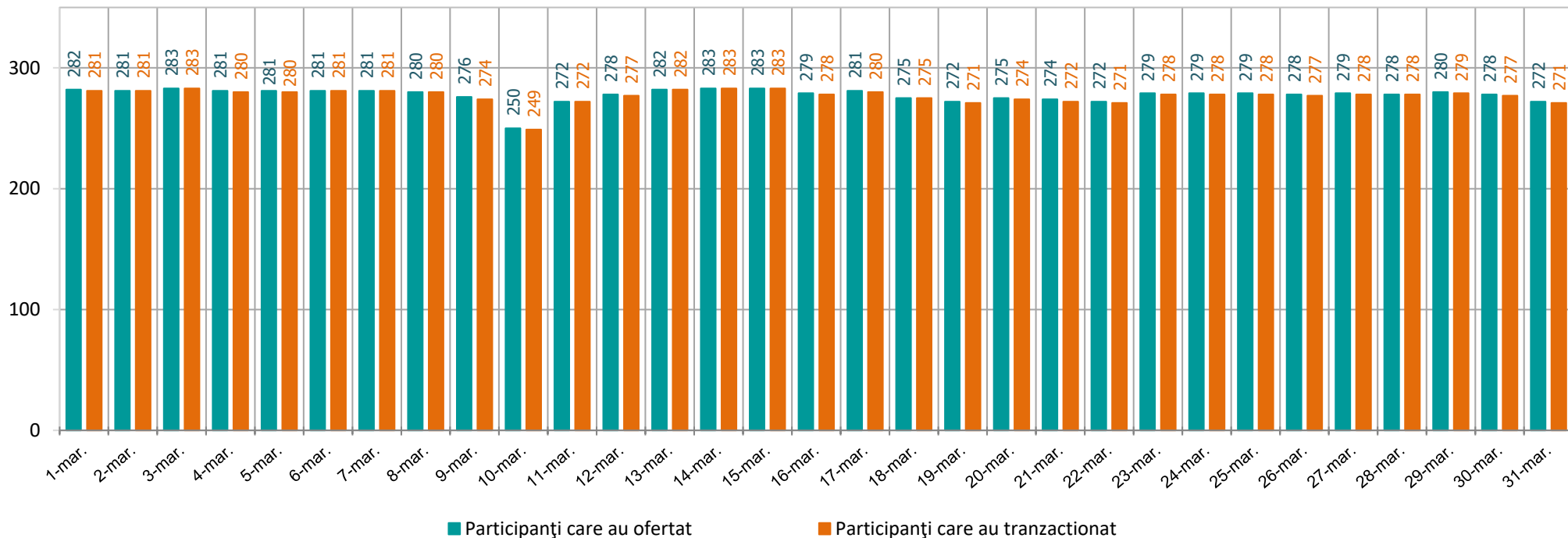
operatorul pieței de energie electrică și de gaze naturale din România

21opcom
ani împreună

Funcționarea Pieței pentru Ziua Următoare în perioada 01.03 – 31.03.2021

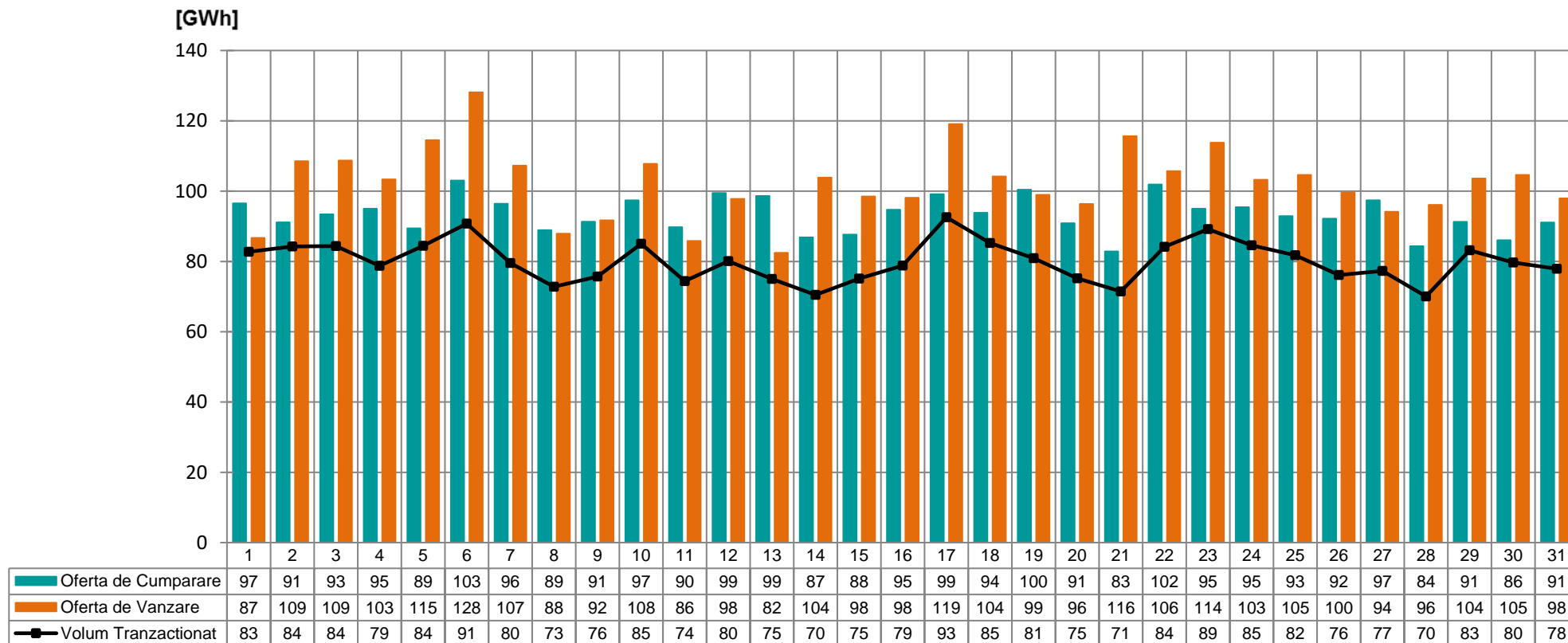
Numărul de participanți care au ofertat și tranzacționat pe PZU în perioada 01.03 – 31.03.2021

[nr. participanți]



Nr. maxim al participanților care au ofertat = 283
Nr. mediu al participanților care au ofertat = 278
Nr. mediu al participanților care au tranzacționat = 277

Volumele zilnice de energie electrică oferțate și tranzacționate în perioada 01.03 – 31.03.2021

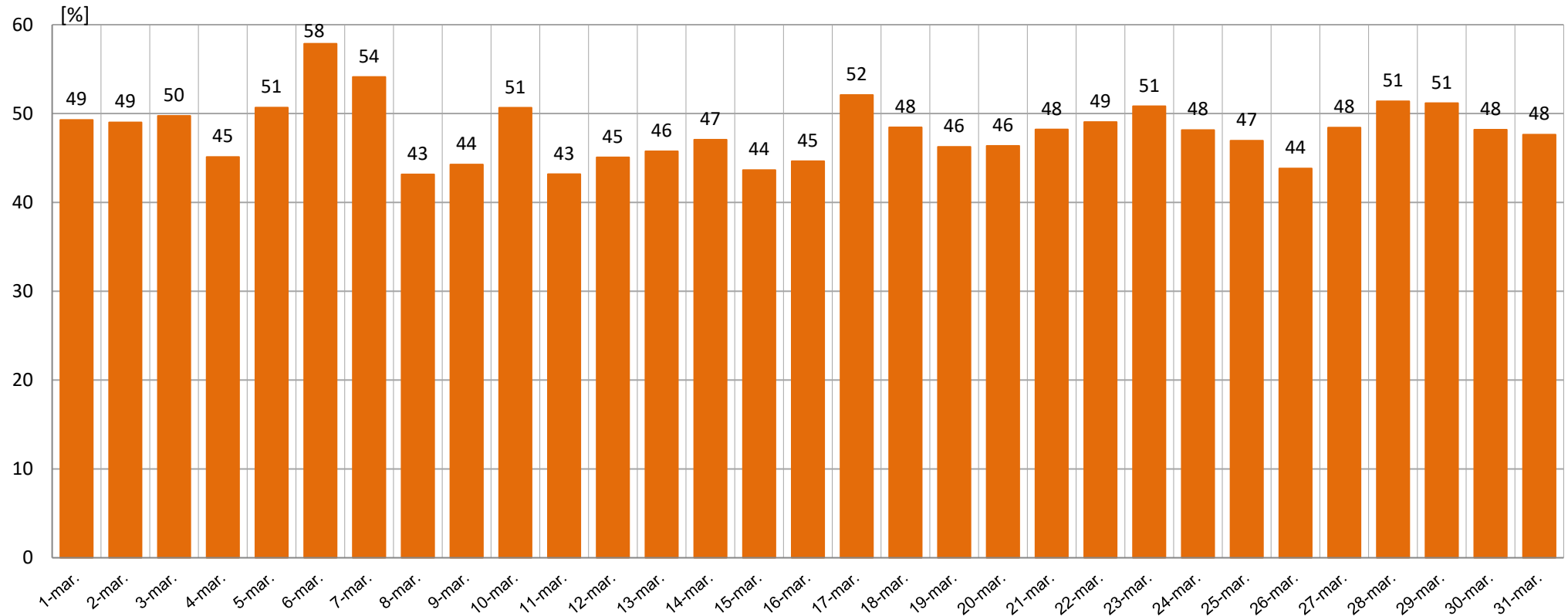


Volumul ofertelor de cumpărare = 2.894 GWh

Volumul ofertelor de vânzare = 3.169 GWh

Volumul total tranzacționat = 2.482 GWh

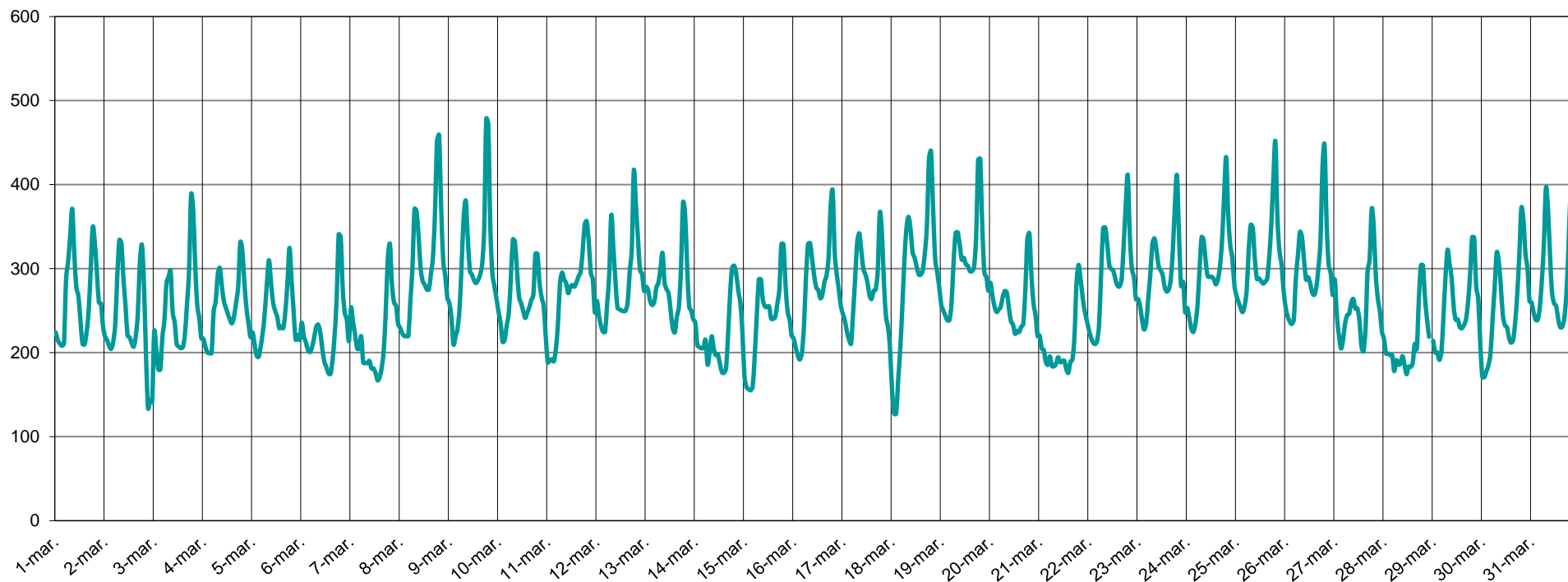
Ponderea zilnică a tranzacțiilor pe PZU în prognoza consumului intern în perioada 01.03 – 31.03.2021



Ponderea medie = 48,0 %

Prețul de Închidere a Pieței în perioada 01.03 – 31.03.2021

[LEI/MWh]

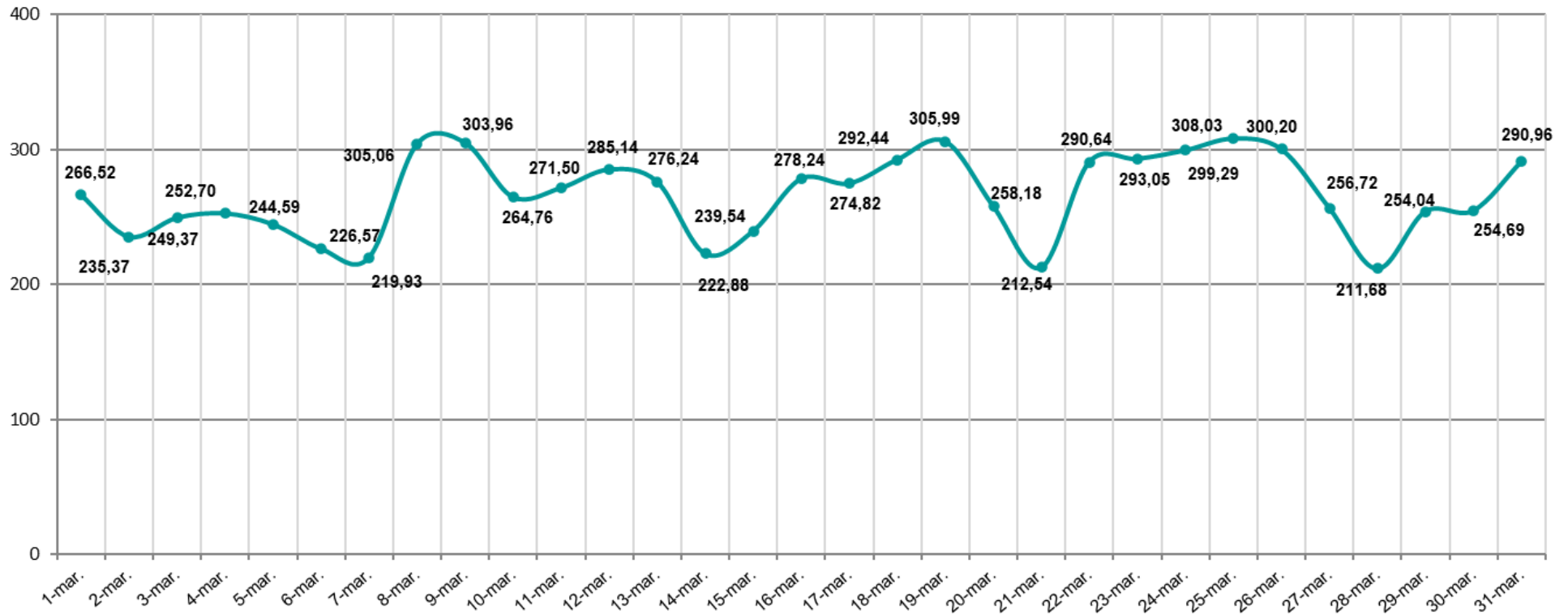


PIP max. = 478,09 lei / MWh

PIP min. = 127,28 lei / MWh

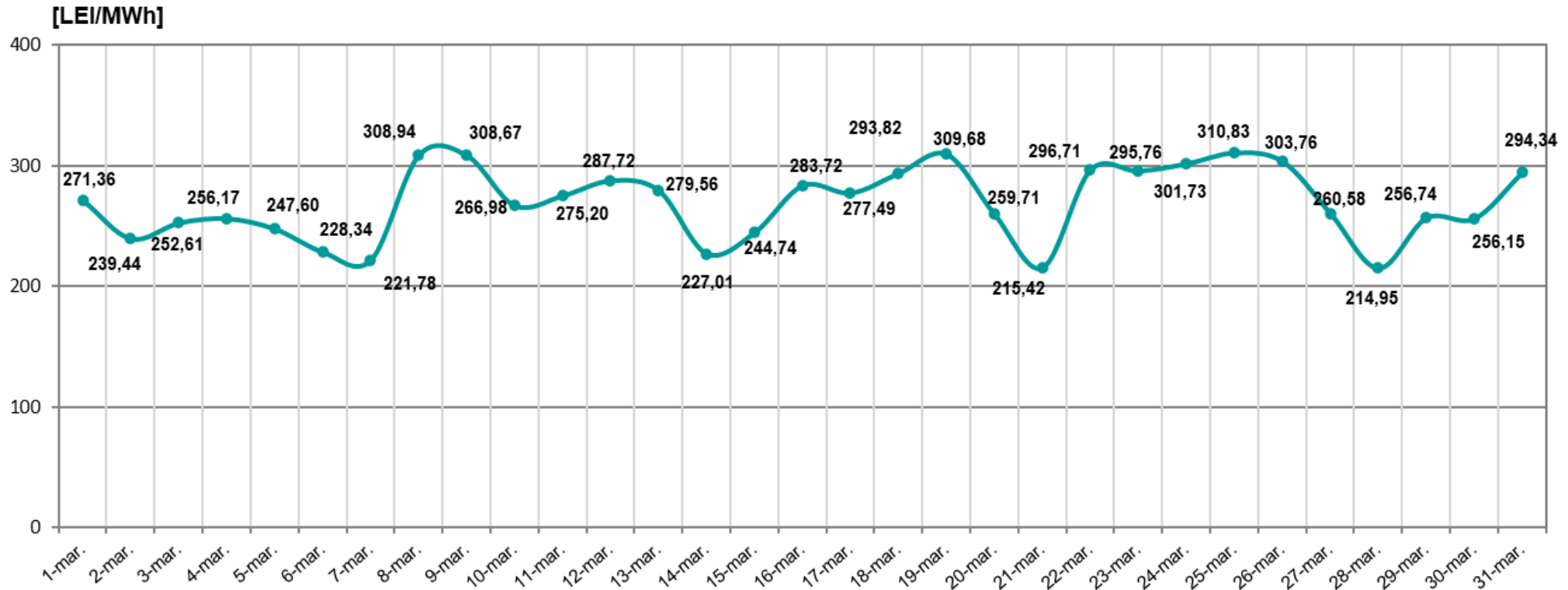
Prețul de Închidere a Pieței (medie zilnică aritmetică) realizat în perioada 01.03 – 31.03.2021

[LEI/MWh]



Pret mediu artimetic = 265,99 lei/MWh

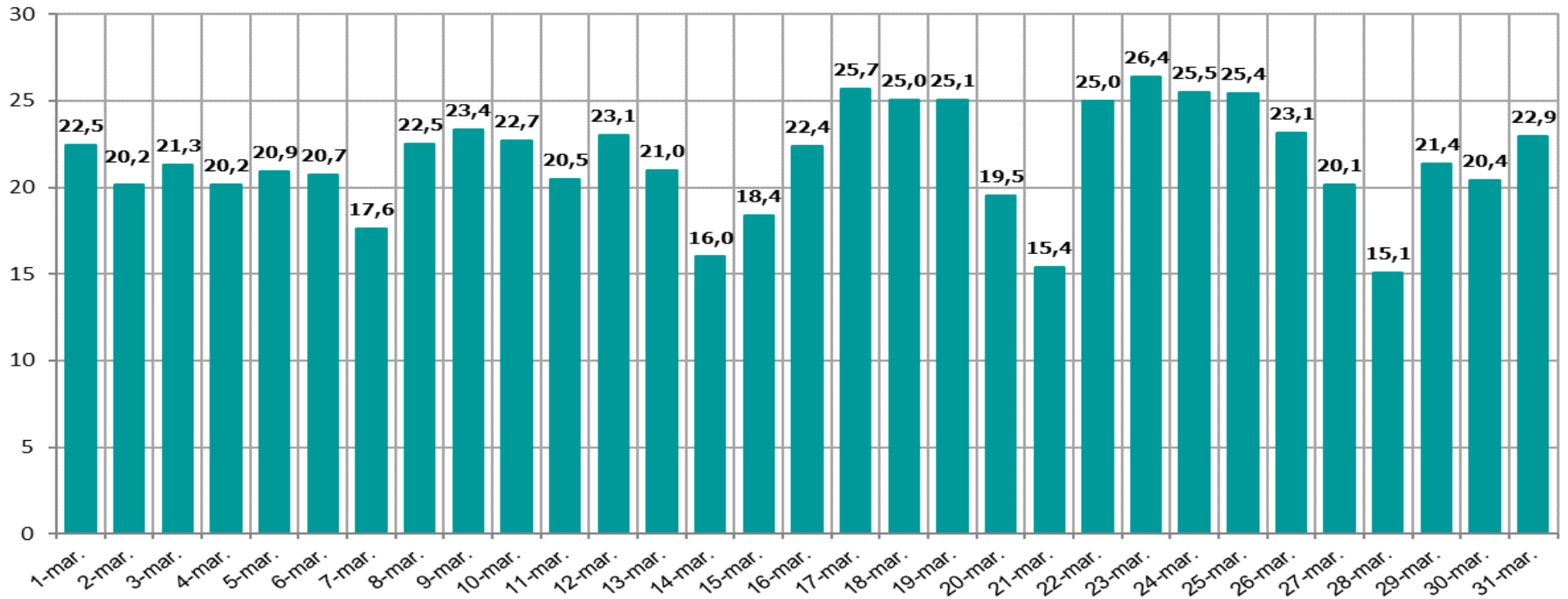
Prețul de Închidere a Pieței (medie zilnică ponderată) realizat în perioada 01.03 – 31.03.2021



Pret mediu ponderat = 269,66 lei / MWh

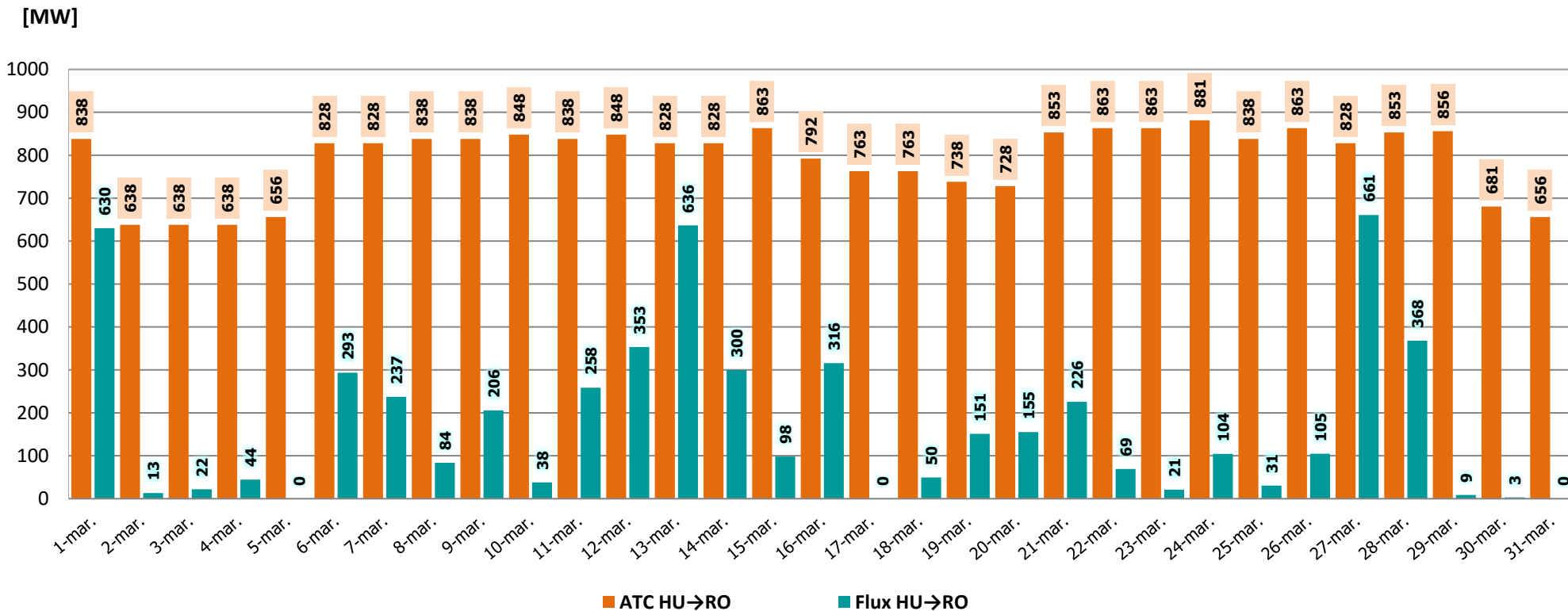
Evoluția zilnică a volumelor valorice tranzacționate în perioada 01.03 – 31.03.2021

[mil. LEI]



Volum valoric total tranzacționat = 669,24 mil. Lei

ATC și fluxuri de energie pe sensul HU→RO Valori medii orare în perioada 01.03 – 31.03.2021

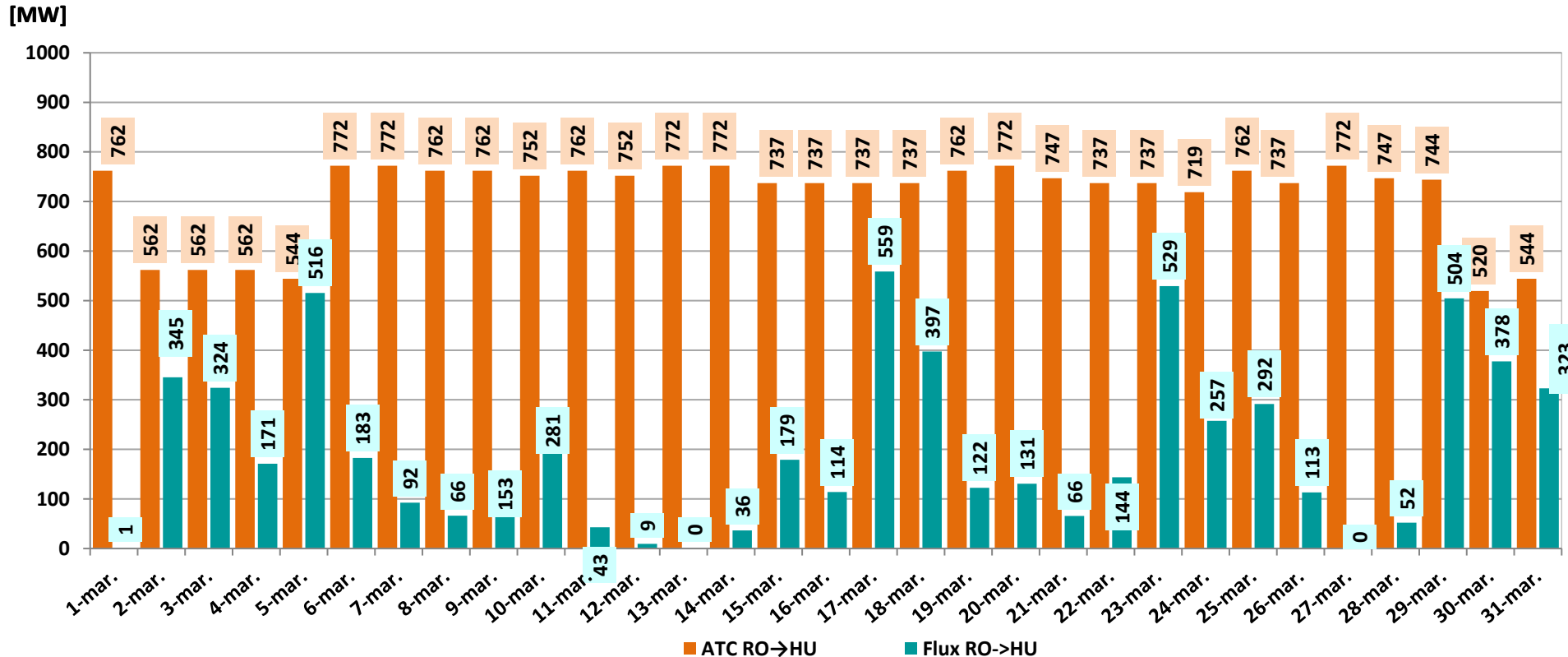


ATC mediu orar = 793,86 MW

IMPORT (medie orară) = 176,55 MW

CU = 22,2 %

ATC și fluxuri de energie pe sensul RO→HU Valori medii orare în perioada 01.03 – 31.03.2021

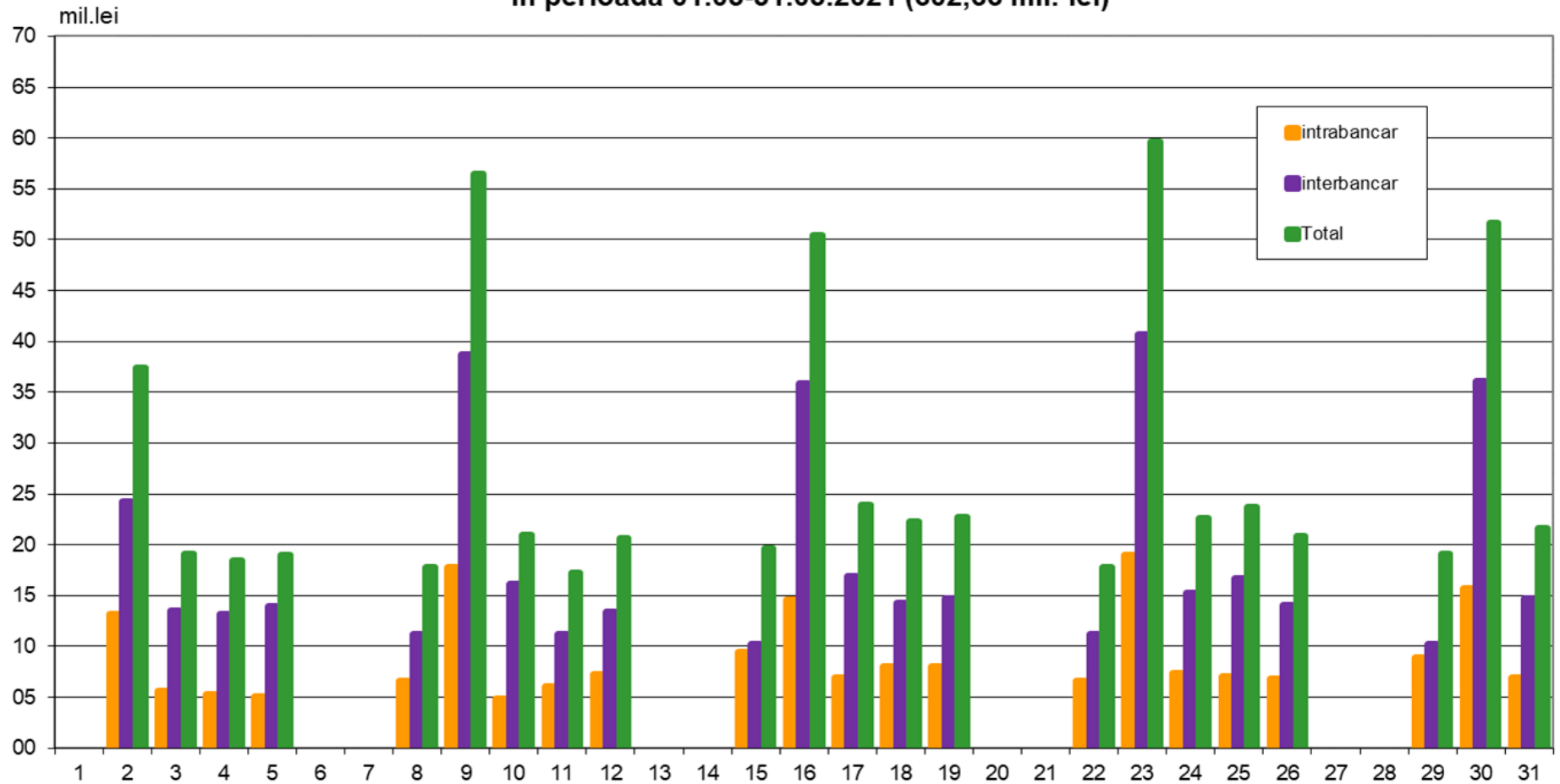


ATC mediu orar = 713,41 MW

EXPORT (medie orară) = 206,03 MW

CU = 28,9%

Valoarea OP emise pentru tranzactiile realizate pe PZU aferente livrarilor de energie electrica in perioada 01.03-31.03.2021 (602,66 mil. lei)



Date de sinteză privind tranzacționarea pe Piața Intrazilnică în perioada 01.03 – 31.03.2021

Nr. participanți (care au ofertat) = 82

Nr. de tranzacții încheiate = 63.713
din care:

- nr. tranzacții încheiate pentru intervale de 15 min = 29.944

Cantitate tranzacționată = 93,83 GWh
din care:

- cantitate tranzacționată pentru intervale de 15 min = 16,03 GWh

Preț mediu ponderat = 276,20 Lei/MWh

Valoare totală a tranzacțiilor realizate = 25,92 mil. Lei



*earning every day-ahead your trust
stepping forward to the future*

operatorul pieței de energie electrică și de gaze naturale din România

21opcom
ani împreună

Vă mulțumim pentru atenție !

www.opcom.ro